

## 申込方法

### ① 申込受付

定員に達するまで年度内随時受付  
まずはお気軽にお問い合わせください。

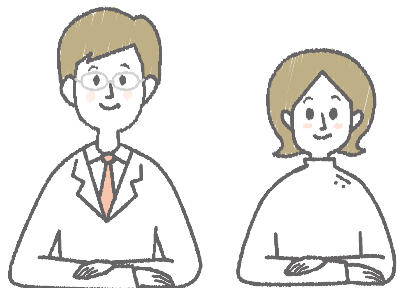
### ② 提出書類

- 奨学金返還支援金申請書  
(ホームページでダウンロード可能)
- 奨学金の借入総額と返還額が確認できる書類

### 申込・問合せ先

新潟県厚生農業協同組合連合会(JA新潟厚生連)  
本部 人事部 人事課

〒951-8116  
新潟市中央区東中通一番町86番地109  
TEL.025-230-2664  
FAX.025-228-0990  
E-mail : jinji@niigata-kouseiren.jp



みなさまの健康と心の支えに

新潟厚生連

新潟県厚生農業協同組合連合会(JA新潟厚生連)

〒951-8116 新潟市中央区東中通一番町86番地109  
TEL.025-230-2664 FAX.025-228-0990

本会HP : <http://www.niigata-kouseiren.jp/>  
薬剤師採用HP : <https://niigata-kouseiren-pharmacist.recruit-jp.com/>



本会HP



薬剤師採用HP

新潟厚生連

薬剤師  
の皆様へ

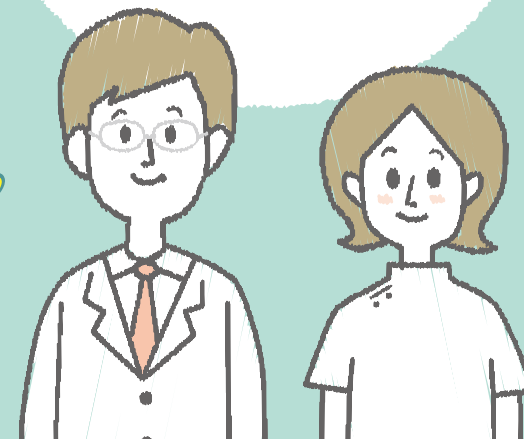
奨学金  
返還支援

制度をご存知ですか？

最長10年 上限額

360万円まで  
月額上限  
3万円

支援します！



新潟県厚生農業協同組合連合会(JA新潟厚生連)

薬剤師の皆様へ

JA新潟厚生連では  
奨学金返還義務のある  
薬剤師の方に対し、  
奨学金返還支援制度を  
設けております。

毎月3万円  
限度で支援！

上限額  
360万円  
を支援！



## 対象者

大学在籍期間中に独立行政法人日本学生支援機構(JASSO)等の貸与型奨学金の貸与を受け、奨学金の返還義務のある方で、本会に薬剤師として職員採用され、業務に従事できる方。

ただし、本会のその他薬剤師就職支援制度(薬学生奨学金貸与制度・初任地配置希望制度・就職支援金制度)との重複の利用は不可

## 支給額

奨学金返還支援制度の対象は月賦返還のみとし、支給額は毎月の返還額とします。

ただし、月額3万円を限度とし、上限額は360万円以内です。

定員は各年度5名程度

## 支給期間

### 最長10年

- 返還残額が360万円以上の場合には360万円を毎月の返還額で除した月数。
- 返還残額が360万円未満の場合は、その金額を毎月の返還額で除した月数。
- ただし、毎月の返還額が3万円以上の場合には、いずれも3万円で除した月数。
- 支給期間の算出に当たっては、申請時の返還残額をもとに算出いたします。

## 支給停止及び終了

職員身分を失ったとき、1ヵ月以上労務提供がないとき。

## 勤務対象病院

糸魚川総合病院(糸魚川市)

けいなん総合病院(妙高市)

上越総合病院(上越市)

柏崎総合医療センター(柏崎市)

小千谷総合病院(小千谷市)

長岡中央総合病院(長岡市)

三条総合病院(三条市)

新潟医療センター(新潟市)

豊栄病院(新潟市)

あがの市民病院(阿賀野市・指定管理者制度)

村上総合病院(村上市)

瀬波病院(村上市)

佐渡総合病院(佐渡市)

真野みずほ病院(佐渡市)

羽茂病院(佐渡市)

初任地配置の病院については、  
本会が指定する病院となります。

ただし、一定期間勤務後の  
勤務施設の取扱いは  
他の薬剤師と同様となります。

